

消 防 団



宇部市消防団

小型動力ポンプ付積載車の配備

宇部市消防団は市民の『安心・安全な暮らしの確保』に向けて消防施設整備の充実強化と共に消防団員としての更なる強化を図り、定例訓練・防火防災指導等に尽力しています。

山陽小野田市消防団

山陽小野田市消防団は災害時の活動はもとより、地域の防災訓練等に参加して防火指導を行う等、平常時の活動にも尽力しています。

地域に密着した活動を実施し、地域の消防力・防災力強化を図り、市民の安心・安全確保に全力を尽くします。



宇部市消防団

宇部・山陽小野田消防組合との合同訓練



山陽小野田市消防団

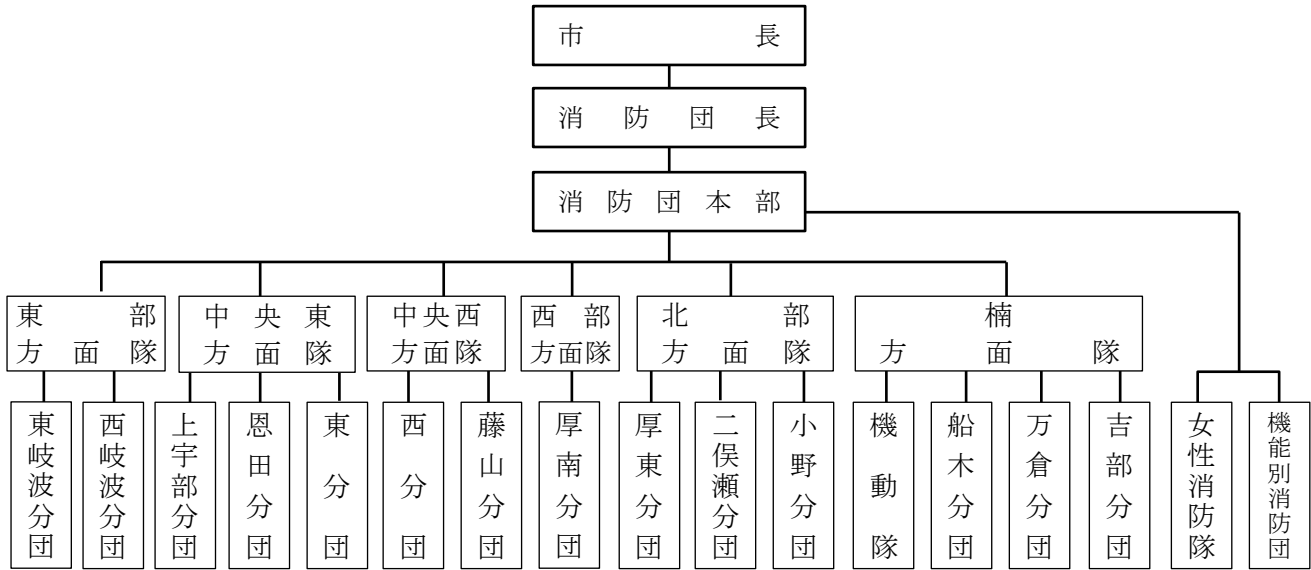
長距離中継送水訓練



宇部市及び山陽小野田市ともに、大規模な災害時における常備消防と消防団との連携強化を図るため、宇部・山陽小野田消防組合との連携訓練を重ね、地域防災の要として、市民の安心・安全を担います。

1 消防団組織図

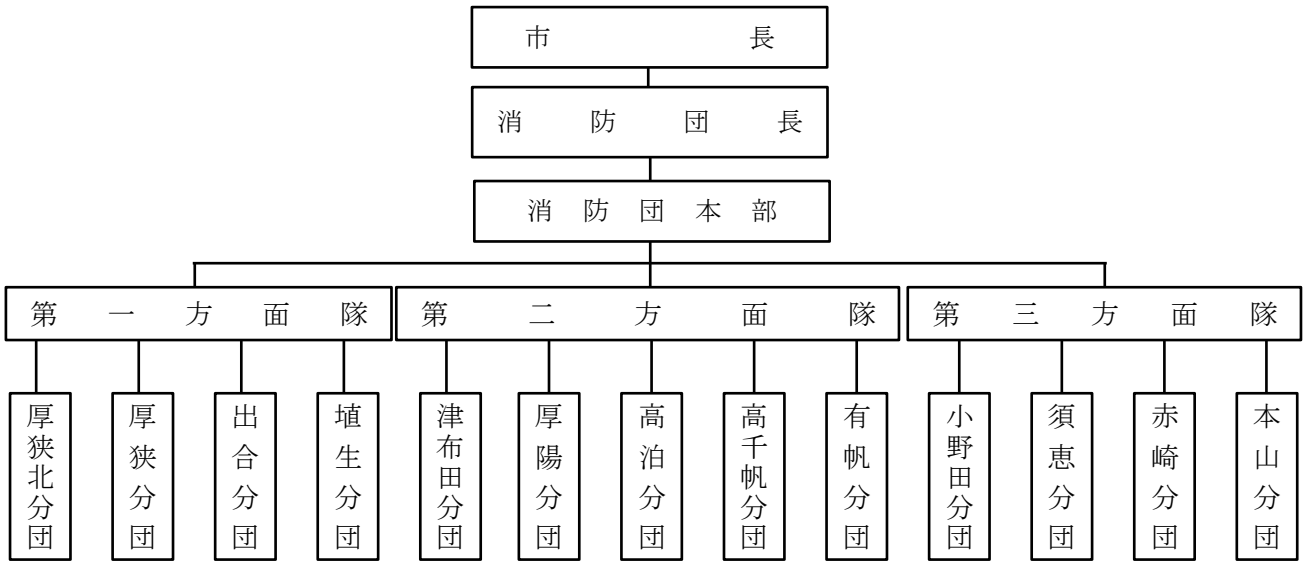
(1) 宇部市消防団



令和6年4月1日現在 [単位：人]

消防団員定数表	所 属	消防団本部		東 部 方 面 隊		中 央 東 方 面 隊			中 央 西 方 面 隊		西 部 方 面 隊		北 方 面 隊			南 方 面 隊				合 計
		機能別消防団	女性消防隊	東岐波分団	西岐波分団	上宇部分団	恩田分団	東分団	西分団	藤山分団	厚南分団	厚東分団	二俣瀬分団	小野分団	機動隊	船木分団	万倉分団	吉部分団		
定 数		100																		820
実 員 数	令和6年4月1日現在	7	12	44	59	33	25	25	20	25	63	27	25	57	14	33	22	28	553	

(2) 山陽小野田市消防団



令和6年4月1日現在 [単位：人]

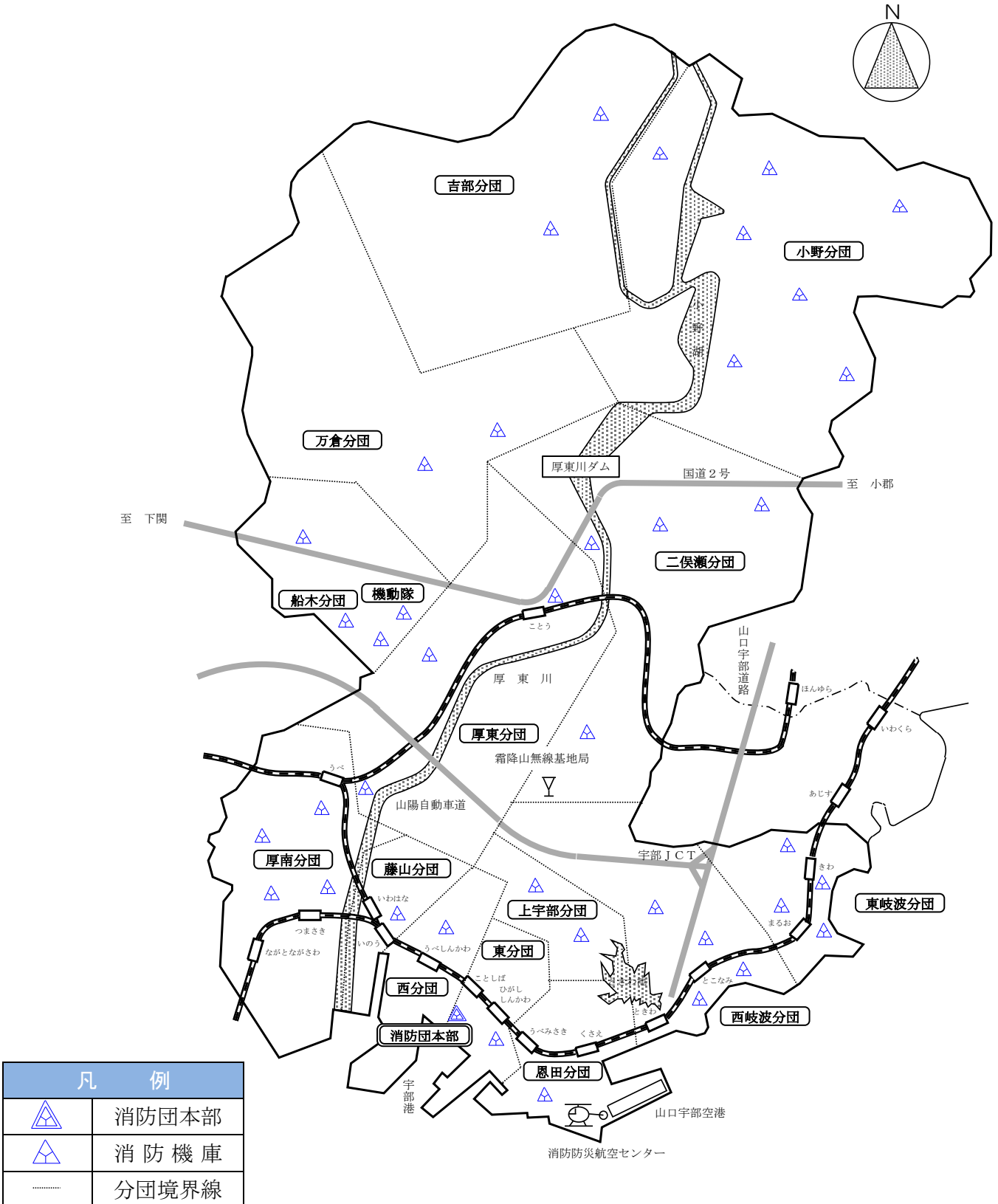
消防団員	職階級	所属	消防団本部	第一方面隊				第二方面隊				第三方面隊				合計	
				厚狭北分団	厚狭分団	出合分団	埴生分団	津布田分団	厚陽分団	高泊分団	高千帆分団	有帆分団	小野田分団	須恵分団	赤崎分団		本山分団
定数表 (職階級別)	団長		1													1	
	方面隊長 (副団長)		3	1(注)				1(注)				1(注)				3	
	本部長 または 分団長		1	1	1	1	1	1	1	1	1	1	1	1	1	14	
	副本部長 または 副分団長		1	1	1	1	1	1	1	1	1	1	1	1	1	14	
	部長		5	3	4	2	4	2	2	2	2	2	2	2	2	36	
	班長		9	5	7	3	7	3	3	3	3	3	3	3	3	58	
	団員		51	30	42	19	42	19	19	19	19	19	19	23	19	359	
	合計		71	40	55	26	55	26	26	26	26	26	26	30	26	485	
実員数	令和6年4月1日現在		48 (36)	34	42	28	39	23	21	19	22	20	16	16	26	17	371 (36)

() ~うち女性消防団員 (注) 方面隊長は団本部に所属

2 消防団配置図

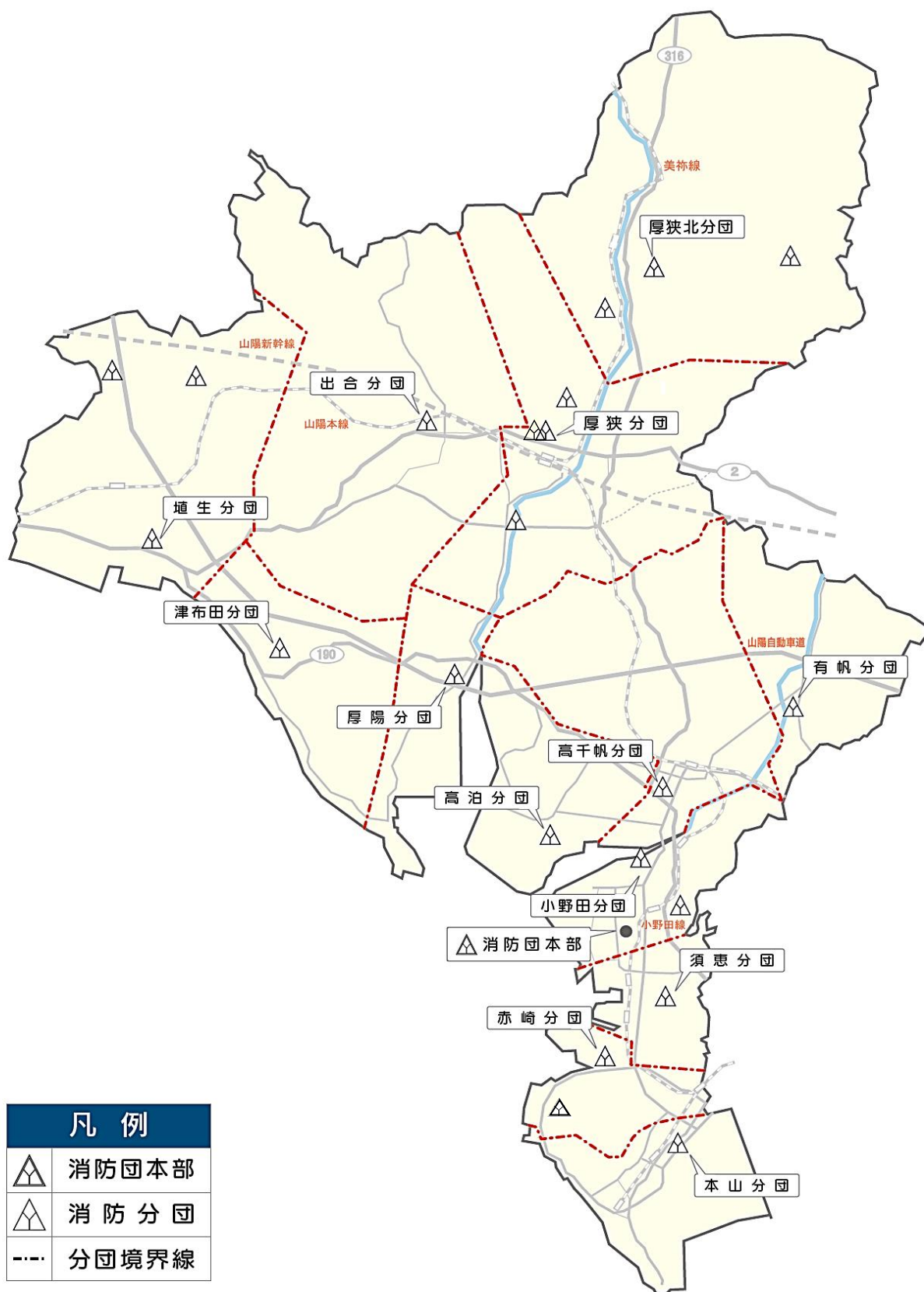
(1) 宇部市消防団

令和6年4月1日現在



(2) 山陽小野田市消防団

令和6年4月1日現在



3 消防団員階級別年齢

【宇部市消防団】

令和6年4月1日現在 [単位：人]

年 齢	団 長	副 団 長	分 団 長	副分団長	部 長	班 長	団 員	合 計
20 歳未満							2	2
20 歳以上 25 歳未満							21	21
25 歳以上 30 歳未満							16	16
30 歳以上 35 歳未満					1	1	24	26
35 歳以上 40 歳未満					2	1	42	45
40 歳以上 45 歳未満					2	9	76	87
45 歳以上 50 歳未満					6	25	61	92
50 歳以上 55 歳未満					7	41	39	87
55 歳以上 60 歳未満			4	4	15	26	27	76
60 歳以上 65 歳未満		2	4	6	11	8	12	43
65 歳以上 70 歳未満	1	1	9	5	11	7	10	44
70 歳以上		1					13	14
合 計	1	4	17	15	55	118	343	553
平均 (歳)	66	68	64	62	56	52	44	48

【山陽小野田市消防団】

令和6年4月1日現在 [単位：人]

年 齢	団 長	副 団 長	分 団 長	副分団長	部 長	班 長	団 員	合 計
20 歳未満							4	4
20 歳以上 25 歳未満							29	29
25 歳以上 30 歳未満							12	12
30 歳以上 35 歳未満							38	38
35 歳以上 40 歳未満						1	38	39
40 歳以上 45 歳未満					1	5	43	49
45 歳以上 50 歳未満					1	12	39	52
50 歳以上 55 歳未満				3	6	21	32	62
55 歳以上 60 歳未満			1	1	11	6	8	27
60 歳以上 65 歳未満			3	3	8	4	3	21
65 歳以上 70 歳未満			5	5	7	5	4	26
70 歳以上	1	3	5	2	1			12
合 計	1	3	14	14	35	54	250	371
平均 (歳)	75	74	67	63	59	52	39	45

4 消防団員階級別勤続年数

【宇部市消防団】

令和6年4月1日現在 [単位：人]

勤続年数	団長	副団長	分団長	副分団長	部長	班長	団員	合計
5年未満					1		100	101
5年以上10年未満					1	8	91	100
10年以上15年未満					7	16	67	90
15年以上20年未満					6	27	41	74
20年以上25年未満				3	8	29	19	59
25年以上30年未満			3	5	12	18	11	49
30年以上35年未満			4	3	11	16	6	40
35年以上40年未満	1	2	8	3	8	3	6	31
40年以上45年未満		2	2			1	2	7
45年以上				1	1			2
合計	1	4	17	15	55	118	343	553
平均（年）	39	40	34	30	25	20	10	15

【山陽小野田市消防団】

令和6年4月1日現在 [単位：人]

勤続年数	団長	副団長	分団長	副分団長	部長	班長	団員	合計
5年未満							82	82
5年以上10年未満						1	44	45
10年以上15年未満						3	56	59
15年以上20年未満					3	18	34	55
20年以上25年未満			1		9	12	20	42
25年以上30年未満			1	4	8	10	8	31
30年以上35年未満		1	3	5	8	7	4	28
35年以上40年未満			3	2	2	1	1	9
40年以上45年未満	1		5	1	3	1	1	12
45年以上		2	1	2	2	1		8
合計	1	3	14	14	35	54	250	371
平均（年）	41	45	37	35	29	23	10	16

5 消防団員年報酬及び費用弁償

【宇部市消防団】

年 報 酬

令和6年4月1日現在 [単位：円]

階 級	団 長	副 団 長	分 団 長	副 分 団 長	部 長	班 長	団 員	機能別 団 員
金 額	82,500	69,000	50,500	45,500	37,000	37,000	36,500	12,000

出 動 報 酬

令和6年4月1日現在 [単位：円]

1 回あたりの手当支給額			
出 動 (3 時間未満)	出 動 (3 時間以上)	訓 練	講 習
4,000	8,000	5,000	3,000

【山陽小野田市消防団】

年 報 酬

令和6年4月1日現在 [単位：円]

階 級	団 長	副 団 長	分 団 長	副 分 団 長	部 長	班 長	団 員
金 額	82,500	69,000	50,500	45,500	37,000	37,000	36,500

出 動 報 酬

令和6年4月1日現在 [単位：円]

1 回あたりの手当支給額		
出 動	訓練その他の公務	器具手入れ
8,000	5,300	1,200

6 消防団災害出動状況

【宇部市消防団】（令和5年1月1日～令和5年12月31日）

分 団 名	出動件数（件）	出動人員（人）
消 防 団 本 部	13	45
東 岐 波 分 団	2	22
西 岐 波 分 団	3	75
上 宇 部 分 団	4	19
恩 田 分 団	1	7
東 分 団		
西 分 団	1	9
藤 山 分 団	2	13
厚 南 分 団	2	58
厚 東 分 団	4	12
二 俣 瀬 分 団	4	36
小 野 分 団	6	68
機 動 隊	4	23
船 木 分 団	4	33
万 倉 分 団	2	8
吉 部 分 団	2	16
合 計	54	444

【山陽小野田市消防団】（令和5年1月1日～令和5年12月31日）

分 団 名	出動件数（件）	出動人員（人）
消 防 団 本 部	3	4
厚 狭 北 分 団	1	4
厚 狭 分 団		
出 合 分 団		
埴 生 分 団		
津 布 田 分 団		
厚 陽 分 団		
高 泊 分 団		
高 千 帆 分 団	1	16
有 帆 分 団	1	8
小 野 田 分 団		
須 恵 分 団		
赤 崎 分 団	1	8
本 山 分 団		
合 計	7	40

7 消防団車両及び機械器具

(1) 配備管理状況

【宇部市消防団】

令和6年4月1日現在 [単位：台]

所 属 / 機 庫		消 防 ポ ン プ 自 動 車	小 型 動 力 ポ ン プ 付 積 載 車	小 型 動 力 ポ ン プ	そ の 他 の 車 両 (指 令 車)	
消 防 団 本 部				1	2	
東 部 方 面 隊	東 岐 波 分 団	古 殿		1		
		丸 尾		1		
		岐 波 浦		1		
		前 田	1		1	
	西 岐 波 分 団	白 土	1		1	
		住 吉		1	1	
		山 村		1	1	
	片 倉		1	1		
中 央 東 方 面 隊	上 宇 部 分 団	沼 開	1		1	
				1	1	
	恩 田 分 団		1	1		
中 央 西 方 面 隊	東 分 団	1		1		
	西 分 団	1		1		
中 央 西 方 面 隊	藤 山 分 団		1	1		
	西 部 方 面 隊	厚 南 分 団	西 宇 部	1		1
妻 崎				1	1	
中 野				1	1	
東 割				1	1	
北 部 方 面 隊	厚 東 分 団	棚 井		1	1	
		駅 前		1	1	
		広 瀬		1	1	
	二 俣 瀬 分 団	木 田	1		1	
		車 地		1	1	
		上 山 中		1	1	
		善 和		1	1	
	小 野 分 団	下 小 野	1		1	
		上 小 野		1	1	
		市 小 野		1	1	
		楡 小 野		1	1	
岩 川			1	1		
白 木			1	1		
	大 山		1	1		

[単位：台]

所 属 / 機 庫		消 防 ポ ン プ 自 動 車	小 型 動 力 ポ ン プ 付 積 載 車	小 型 動 力 ポ ン プ	そ の 他 の 車 両 (指 令 車)	
楠 方 面 隊	機 動 隊	1		2	1	
	船 木 分 団	綿 屋 町		1	1	
		下 田 町		1	1	
		新 川		1	1	
	万 倉 分 団	栄 町		1	1	
		沼 田 ヶ 原		1	1	
	吉 部 分 団	中 市		1	1	
		荒 滝		1	1	
合 計		9	31	42	3	

【山陽小野田市消防団】

令和6年4月1日現在 [単位：台]

所 属 / 機 庫		消 防 ポ ン プ 自 動 車	小 型 動 力 ポ ン プ 付 積 載 車	小 型 動 力 ポ ン プ	そ の 他 の 車 両 (指 令 車 等)
消 防 団 本 部				2	2
第 1 方 面 隊	厚 狭 北 分 団	1		1	
	厚 狭 分 団	1		1	
	出 合 分 団	1		1	
	埴 生 分 団	1		1	
第 2 方 面 隊	津 布 田 分 団	1		1	
	厚 陽 分 団	1		1	
	高 泊 分 団	1		1	
	高 千 帆 分 団	1		1	
	有 帆 分 団	1		1	
第 3 方 面 隊	小 野 田 分 団	1		1	
	須 恵 分 団	1		1	
	赤 崎 分 団	1		1	
	本 山 分 団	1		1	
合 計		13		15	2

(2) 消防ポンプ自動車

【宇部市消防団】

令和6年4月1日現在

所属 / 機庫		車名	排気量 (cc)	乗車 定員 (人)	ポンプ 級別 / 製作所	導 入 年 月
東部方面隊	東岐波分団	前田 日野 CD-1	4,000	6	A-2 吉谷	H27年 2月
	西岐波分団	白土 日野 CD-1	4,000	5	A-2 モリタ	H22年 2月
中央東方面隊	上宇部分団	沼 いすゞ CD-1	4,777	6	A-2 吉谷	H14年 11月
	東分団	日野 CD-1	4,000	6	A-2 吉谷	H26年 2月
中央西方面隊	西分団	日野 CD-1	4,000	6	A-2 モリタ	H23年 12月
西部方面隊	厚南分団	西宇部 日野 CD-1	4,000	6	A-2 モリタ	H23年 1月
北部方面隊	二俣瀬分団	木田 いすゞ CD-1	4,570	8	A-2 モリタ	H 8年 12月
	小野分団	下小野 日野 CD-1	4,000	6	A-2 吉谷	H28年 1月
楠方面隊	機動隊	日野 CD-1	4,000	6	A-2 吉谷	H28年 1月

【山陽小野田市消防団】

令和6年4月1日現在

所属 / 機庫		車名	排気量 (cc)	乗車 定員 (人)	ポンプ 級別 / 製作所	導 入 年 月
第1方面隊	厚狭北分団	日野 CD-1	4,000	6	A-2 吉谷	H20年 12月
	厚狭分団	日野 CD-1	4,000	6	A-2 モリタ	H19年 3月
	出合分団	日野 CD-1	4,000	6	A-2 モリタ	H20年 2月
	埴生分団	日野 CD-1	4,000	6	A-2 モリタ	H19年 3月
第2方面隊	津布田分団	日野 CD-1	4,000	6	A-2 モリタ	H19年 3月
	厚陽分団	日野 CD-1	4,000	6	A-2 モリタ	H20年 2月
	高泊分団	日野 CD-1	4,000	6	A-2 モリタ	R 2年 2月
	高千帆分団	日野 CD-1	4,000	6	A-2 日本機械工業	H28年 2月
	有帆分団	日野 CD-1	4,000	6	A-2 モリタ	H19年 3月
第3方面隊	小野田分団	日野 CD-1	4,000	6	A-2 モリタ	H27年 3月
	須恵分団	日野 CD-1	4,000	6	A-2 モリタ	H22年 3月
	赤崎分団	いすゞ CD-1	4,770	7	A-2 モリタ	H15年 3月
	本山分団	日野 CD-1	4,000	6	A-2 吉谷	H20年 12月

(3) 小型動力ポンプ付積載車

【宇部市消防団】

令和6年4月1日現在

所 属 / 機 庫			車 名 / 型 式		排気量 (cc)	乗 車 定 員 (人)	導 入 年 月
東部方面隊	東岐波分団	古 殿	いすゞ	TPG-NLR85N	2,990	6	H31年 3月
		丸 尾	ダイハツ	EBD-S331W	650	4	H20年 12月
		岐波浦	ダイハツ	V-S110W	650	4	H10年 11月
	西岐波分団	山 村	日 産	GBSK2F23	1,990	6	H8年 3月
		片 倉	ダイハツ	GD-S210V改	650	4	H12年 3月
		住 吉	いすゞ	TPG-NLR85N	2,990	6	H31年 3月
中央東方面隊	恩 田 分 団		日 産	CBF-SQ2F24	1,990	6	R2年 3月
	上宇部分団	開	トヨタ	3BF-TRY230	1,990	6	R5年 3月
中央西方面隊	藤 山 分 団		トヨタ	LDF-KDY281	2,980	6	R2年 12月
西部方面隊	厚南分団	妻 崎	いすゞ	TPG-NJR85AN	2,990	6	H30年 3月
		中 野	日 産	CBF-SQ2F24	1,990	6	R2年 3月
		東 割	トヨタ	3BF-TRY230	1,990	6	R4年 3月
北部方面隊	厚東分団	駅 前	トヨタ	LDF-KDY281	2,980	6	R3年 2月
		棚 井	日 産	GB-SK2F23	1,990	8	H9年 9月
		広 瀬	ダイハツ	3BD-S710W	650	4	R6年 3月
	二俣瀬分団	車 地	いすゞ	BKG-NHS85A	2,990	6	H22年 3月
		上山中	ダイハツ	EBG-S331W	650	4	H25年 2月
		善 和	ダイハツ	3BD-S710W	650	4	R5年 3月
	小野分団	上小野	ダイハツ	V-S110P改	650	4	H8年 2月
		市小野	いすゞ	TPG-NHS85AN	2,990	6	H31年 2月
		楡小野	日 産	PDZ-SZ5F24	2,950	6	H20年 2月
		岩 川	ダイハツ	GD-S210W	650	4	H14年 2月
		白 木	ダイハツ	3BD-S710W	650	4	R6年 3月
大 山		ダイハツ	EBG-S331W	650	4	H25年 2月	
楠方面隊	船木分団	綿屋町	ダイハツ	LE-S330W	650	4	H18年 2月
		下田町	ダイハツ	LE-S330W	650	4	H18年 2月
		新 川	ダイハツ	LE-S330W	650	4	H17年 3月
	万倉分団	栄 町	ダイハツ	EBD-S331W	650	4	H21年 12月
		沼田ヶ原	ダイハツ	LE-S330W	650	4	H17年 3月
	吉部分団	中 市	ダイハツ	EBD-S331W	650	4	H21年 12月
		荒 滝	ダイハツ	LE-S330W	650	4	H17年 3月

(4) 小型動力ポンプ

【宇部市消防団】

令和6年4月1日現在

所 属 / 機 庫		ポ ン プ 製 作 所	型 式	級 別	導 入 年 月	
消 防 団 本 部		トーハツ	一段タービン	D-1	H28年 3月	
東 部 方 面 隊	東 岐 波 分 団	古 殿	ラビット	一段タービン	B-2	H31年 3月
		丸 尾	トーハツ	一段タービン	B-2	H20年 12月
		岐 波 浦	ラビット	一段タービン	B-3	H10年 11月
		前 田	トーハツ	一段タービン	B-2	H27年 2月
	西 岐 波 分 団	白 土	ラビット	一段タービン	B-2	H22年 2月
		山 村	トーハツ	一段タービン	B-3	H 8年 2月
		片 倉	ラビット	一段タービン	B-3	H14年 2月
		住 吉	ラビット	一段タービン	B-2	H31年 3月
中 央 東 方 面 隊	恩 田 分 団	トーハツ	一段タービン	B-2	R 2年 3月	
	上 宇 部 分 団	沼	トーハツ	一段タービン	B-3	H14年 11月
		開	シバウラ	一段タービン	B-2	R 5年 3月
	東 分 団	トーハツ	一段タービン	B-2	H26年 2月	
中 央 西 方 面 隊	西 分 団	ラビット	一段タービン	B-2	H23年 12月	
	藤 山 分 団	トーハツ	一段タービン	B-2	R 2年 12月	
西 部 方 面 隊	厚 南 分 団	西 宇 部	ラビット	一段タービン	B-2	H23年 1月
		妻 崎	シバウラ	一段タービン	B-2	H30年 3月
		中 野	トーハツ	一段タービン	B-2	R 2年 3月
		東 割	トーハツ	一段タービン	B-2	R 4年 3月
北 部 方 面 隊	厚 東 分 団	棚 井	トーハツ	一段タービン	B-2	H 9年 9月
		駅 前	トーハツ	一段タービン	B-2	R 3年 2月
		広 瀬	トーハツ	一段タービン	B-3	R 6年 3月
	二 俣 瀬 分 団	木 田	ラビット	一段タービン	B-3	H 8年 12月
		車 地	シバウラ	一段タービン	B-2	H22年 3月
		上 山 中	トーハツ	一段タービン	B-2	H25年 2月
		善 和	トーハツ	一段タービン	B-3	R 5年 3月
	小 野 分 団	下 小 野	トーハツ	一段タービン	B-2	H28年 1月
		上 小 野	ラビット	一段タービン	B-3	H 7年 2月
		市 小 野	トーハツ	一段タービン	B-2	H31年 2月
		楢 小 野	ラビット	一段タービン	B-2	H20年 2月
		岩 川	ラビット	一段タービン	B-3	H 4年 12月
		臼 木	トーハツ	一段タービン	B-3	R 6年 3月
		大 山	トーハツ	一段タービン	B-2	H25年 2月
楠 方 面 隊	機 動 隊		トーハツ	一段タービン	B-2	H18年 7月
			トーハツ	一段タービン	B-2	H28年 1月
	船 木 分 団	綿 屋 町	トーハツ	一段タービン	B-3	H20年 3月
		下 田 町	トーハツ	一段タービン	B-3	H20年 3月
		新 川	トーハツ	一段タービン	B-3	H20年 3月
	万 倉 分 団	栄 町	トーハツ	一段タービン	B-3	H21年 12月
		沼 田 ヶ 原	トーハツ	一段タービン	B-3	H20年 12月
	吉 部 分 団	中 市	トーハツ	一段タービン	B-3	H21年 12月
		荒 滝	トーハツ	一段タービン	B-3	H20年 12月

【山陽小野田市消防団】

令和6年4月1日現在

所属 / 機庫		ポンプ 製作所	型式	級別	導入 年 月
消防団本部		トーハツ	一段タービン	B-2	H10年 1月
		シバウラ	一段タービン	D-1	H27年 10月
		トーハツ	一段タービン	C-1	R 2年 3月
第1方面隊	厚狭北分団	トーハツ	一段タービン	B-2	R 2年 2月
	厚狭分団	トーハツ	一段タービン	B-2	H30年 2月
	出合分団	トーハツ	一段タービン	B-2	R 2年 2月
	埴生分団	トーハツ	一段タービン	B-2	R 2年 2月
第2方面隊	津布田分団	トーハツ	一段タービン	B-2	R 2年 2月
	厚陽分団	トーハツ	一段タービン	B-2	R 2年 2月
	高泊分団	シバウラ	一段タービン	B-2	H28年 2月
	高千帆分団	シバウラ	一段タービン	B-2	H28年 2月
	有帆分団	トーハツ	一段タービン	B-2	H27年 3月
第3方面隊	小野田分団	トーハツ	一段タービン	B-2	H30年 2月
	須恵分団	トーハツ	一段タービン	B-2	H30年 2月
	赤崎分団	トーハツ	一段タービン	B-2	H30年 2月
	本山分団	トーハツ	一段タービン	B-2	H30年 2月

(5) その他の車両

【宇部市消防団】

(指令車)

令和6年4月1日現在

所属 / 機庫	車名 / 型式		排気量 (cc)	乗車定員 (人)	導入 年 月
消防団本部	日産	5BA-NT32	1,990	5	R 4年 2月
	三菱	DBA-CV5W	2,350	8	H29年 12月
機動隊	日産	CBA-NC25	1,990	8	H18年 2月

【山陽小野田市消防団】

(指令車・防災学習車)

令和6年4月1日現在

所属 / 機庫	車名 / 型式		排気量 (cc)	乗車定員 (人)	導入 年 月
消防団本部	トヨタ	3BA-ZRR80G	1,980	8	R3年 1月
消防団本部	日産	LDF-CW8E26	2,480	6	R2年 3月

8 消防団機庫

【宇部市消防団】

令和6年4月1日現在

所属 / 機庫		場所	土地 (㎡)	建物 (㎡)	建 築 年 月	
東 部 方面隊	東岐波分団	古 殿	大字東岐波 494-4	96.64	25.63	S55年 3月
		丸 尾	大字東岐波 4138-13の一部	32.96	11.93	S54年 3月
		岐波浦	大字東岐波 1450-2	63.94	15.44	H 4年 12月
		前 田	大字東岐波 1777	38.71	38.71	H27年 2月
	西岐波分団	白 土	床波四丁目 2076 他	327.69	83.22	H22年 3月
		住 吉	床波六丁目 3041-18・19	90.18	32.66	H 9年 2月
		山 村	大字西岐波 2478	300.00	30.48	R 6年 3月
		片 倉	大字西岐波 5172-1	143.35	15.44	H10年 1月
中央東 方面隊	上宇部分団	沼	沼二丁目 1669-3の内	43.12	30.00	S48年 12月
		開	常盤台二丁目 834-1	194.00	30.18	H10年 3月
	恩 田 分 団	八王子町 636-9	126.24	30.00	S48年 12月	
	東 分 団	松山町二丁目 5-16	74.77	28.79	S32年 11月	
中央西 方面隊	西 分 団	島三丁目 1-9	383.47	83.22	H24年 3月	
	藤 山 分 団	文京町 2244-1	30.48	30.48	H 8年 3月	
西 部 方面隊	厚南分団	西宇部	西宇部南二丁目 1350-1	175.46	38.71	H23年 3月
		妻 崎	大字東須恵 2954-1	146.00	28.50	S47年 2月
		中 野	大字東須恵 276-4の一部	218.60	33.84	H13年 3月
		東 割	大字妻崎開作 1	111.09	22.21	S52年 10月
北 部 方面隊	厚東分団	棚 井	大字棚井 43-3の一部	56.61	26.14	H 8年 3月
		駅 前	大字吉見 966-12	79.25	30.48	H 7年 4月
		広 瀬	大字広瀬 560-1	11.46	11.46	S62年 12月
	二俣瀬分団	木 田	大字木田 560-3の一部	22.21	22.21	S53年 2月
		車 地	大字木田 173	30.48	30.48	H 2年 2月
		上山中	大字山中 411-9	119.00	28.97	H15年 12月
		善 和	大字善和 108-2・5	135.80	15.44	H 9年 3月
	小野分団	下小野	大字小野 8265-22の一部	71.70	30.48	S61年 6月
		上小野	大字小野 3677	13.20	12.67	S54年 3月
		市小野	大字小野 1305 第 1	30.00	22.90	S50年 12月
		楡小野	大字楡小野 534-2	38.50	21.00	S48年 10月
		岩 川	大字小野 6731 第 3	53.03	17.80	H14年 11月
		白 木	大字小野 10139-2の一部	11.46	11.46	H21年 12月
大 山		大字小野 9129-2の一部	15.44	15.44	H 4年 12月	

所属 / 機庫		場所	土地 (㎡)	建物 (㎡)	建 築 年 月	
楠 方面隊	機 動 隊	大字船木 442-10	99.10	41.83	S58年 3月	
	船 木 分 団	綿屋町	大字船木 184	161.98	16.20	H12年 3月
		下田町	大字船木 690-5	147.16	18.25	H18年 2月
		新 川	大字船木 3648-1	801.90	20.22	H26年 2月
	万 倉 分 団	栄 町	大字西万倉 1698-1	413.96	52.54	S60年 3月
		沼田ヶ原	大字芦河内 11-6	213.00	25.20	H16年 12月
	吉 部 分 団	中 市	大字東吉部 3329-4	196.17	34.35	H13年 11月
		荒 滝	大字東吉部 1086	542.14	18.25	H14年 3月

【山陽小野田市消防団】

令和6年4月1日現在

所属 / 機庫		場所	土地 (㎡)	建物 (㎡)	建築 年 月	
第1方面隊	厚狭北分団	厚狭北分団庫	大字厚狭 5112 番地 5	287.18	67.50	H20年 3月
		赤川防災倉庫	大字厚狭 5723 番地 1	188.70	12.20	H 1年 1月
		森広防災倉庫	大字厚狭 2708 番地 3	—	12.60	—
	厚狭分団	厚狭分団庫	大字鴨庄 99 番地 1、99 番地 2 の一部	283.13	66.75	H28年 3月
		厚狭防災倉庫	大字鴨庄 98 番地 1	—	78.00	S59年 12月
		鴨庄防災倉庫	大字鴨庄 590 番地 5	—	12.40	—
		下津防災倉庫	大字郡 2013 番地 5	324.45	22.30	H 3年 1月
	出合分団	出合分団庫	大字山野井 2743 番地	167.71	49.95	H19年 3月
	埴生分団	埴生分団庫	大字埴生 525 番地 1	557.72	67.50	R 4年 3月
		福田防災倉庫	大字福田 777 番地 9	55.10	24.00	S61年 3月
大持防災倉庫		大字埴生 3133 番地 5	94.53	17.50	H 3年 12月	
第2方面隊	津布田分団	津布田分団庫	大字津布田 1061 番地	436.75	31.05	H16年 11月
	厚陽分団	厚陽分団庫	大字郡 3976 番地 17	282.00	49.95	H19年 3月
	高泊分団	高泊分団庫	大字西高泊 1768 番地 1	164.82	49.95	S61年 3月
	高千帆分団	高千帆分団庫	日の出一丁目 1 番 1 号 山陽小野田市役所併設	—	58.48	H 7年 3月
	有帆分団	有帆分団庫	新有帆町 739 番地 4	174.25	52.65	S60年 3月
第3方面隊	小野田分団	小野田分団庫	栄町 7 番 3 号	95.52	48.19	H 2年 3月
		小野田防災倉庫	大字小野田 6114 番地 3	170.56	52.00	S55年 11月
	須恵分団	須恵分団庫	港町 7 番	267.40	61.84	H12年 2月
	赤崎分団	赤崎分団庫	赤崎一丁目 1 番 5 号	174.25	52.65	S60年 3月
		旧赤崎水上分団庫	大字小野田 2040 番地 3	—	28.25	S55年 2月
本山分団	本山分団庫	大字小野田 11967 番地	498.31	52.00	S57年 12月	

9 消防団協力事業所

【宇部市消防団協力事業所一覧】

令和6年4月1日現在

番号	事業所名	初年度登録年月日
1	山口県農業協同組合	平成22年3月1日
2	UBE株式会社 宇部ケミカル工場	平成22年3月1日
3	宇部マテリアルズ株式会社	平成22年3月1日
4	チタン工業株式会社	平成22年3月1日
5	宇部物流サービス株式会社 宇部営業所	平成22年3月1日
6	船木鉄道株式会社	平成22年3月1日
7	新川物流株式会社 西宇部営業所	平成22年3月1日
8	山口県漁業協同組合 宇部統括支店	平成23年3月1日
9	宇部フロンティア大学	平成30年3月1日



【山陽小野田市消防団協力事業所一覧】

令和6年4月1日現在

番号	事業所名	初年度登録年月日
1	THK株式会社 山口工場	平成23年3月18日
2	厚和産業株式会社	平成23年3月18日
3	株式会社N I T T A N 山陽工場	平成23年3月18日
4	化薬ヌーリオン株式会社 厚狭工場	平成23年3月18日
5	日本化薬株式会社 厚狭工場	平成23年3月18日
6	日産化学株式会社 小野田工場	平成23年3月18日
7	共英製鋼株式会社 山口事業所	平成23年3月18日
8	戸田工業株式会社 小野田事業所	平成23年3月18日
9	西部石油株式会社 山口製油所	平成23年3月18日
10	光洋技研株式会社 山口工場	平成29年3月17日
11	田辺三菱製薬工場株式会社 小野田工場	平成29年3月17日
12	長州産業株式会社	平成29年3月17日
13	有限会社栗栖工業 小野田営業所	令和3年3月22日
14	富士商グループホールディングス株式会社	令和3年3月22日
15	山陽小野田市立山口東京理科大学	令和3年3月22日
16	株式会社 晃栄	令和4年3月22日
17	宇部フィルム株式会社	令和5年3月17日
18	山陽プロパン株式会社	令和5年3月17日



